

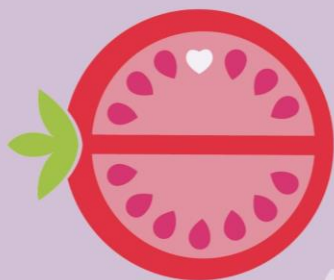
4a FIRA

VIU L'HORT

CASTELLSERÀ,

MEMÒRIA DE TROS


30 d'abril - 1 de maig 2022



DISSABTE 30 D'ABRIL

- 1 **10:30h - 12h Sortida etnobotànica** amb Marc Talavera, del  Col·lectiu Eixarcolant
- 1 **12:15h - 13:15h Taller familiar d'empelts** amb Marco Sangiorgio, d'Arboreco, a la plaça Sitjar
- 1 **15:30h - 17h Sortida etnobotànica** amb Jana Peters, del  Col·lectiu Eixarcolant
- 2 **16:30h - 18:30h Jornada tècnica a la Panera: "El teu hort ecològic. Plagues, malalties i remeis"**
- Primers passos en el teu hort ecològic (Imma Roigé).
 - Plagues, malalties i remeis en l'hort ecològic (Aida Sala, Marc Benet)
- 3 **16:30h - 18h Activitats per a infants: pintacares, petits artistes silvestres i joc de pistes** pel nucli de Castellserà a càrrec del Col·lectiu Eixarcolant
- 1 **17h - 18h Taller familiar de planter** a càrrec del Col·lectiu Eixarcolant 
- 1 **17h - 20h Tallers familiars ininterromputs de caixes niu**, amb Gestió Natural
- 3 **18h - 20h Taller de cuina participatiu amb plantes silvestres del tros**, a càrrec d'Amanda Bataller i Marc Casabosch, del Col·lectiu Eixarcolant. A l'espai de tallers del Racó d'Antany

DIUMENGE 1 DE MAIG

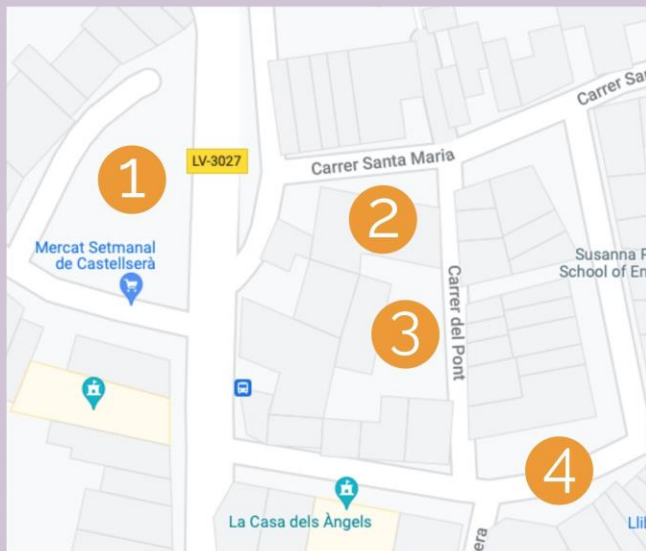
- 1 **10h - 13h Tallers familiars ininterromputs de caixes niu**, amb Gestió Natural
- 1 **10h - 13h Matinal d'intercanvi de llavors!** Un espai perquè els amants i els aficionats de l'hort intercanviïn vivències i llavors de varietats agrícoles per tal de preservar-les i compartir-les. 
A l'estand d'Eixarcolant

- 1 **10:30h - 12h Sortida etnobotànica** amb Marc Casabosch, del  Col·lectiu Eixarcolant, i visita a l'hort del Josep Moret, amb tastet silvestre de plantes oblidades
- 3 **10:30h - 12h Activitats per a infants: pintacares, petits artistes silvestres i joc de pistes** pel nucli de Castellserà a càrrec del Col·lectiu Eixarcolant
- 3 **11h - 12h Etnobotànica en directe**, Intervencions curtes per part de participants locals que transmeten en directe els seus coneixements gastronòmics sobre les plantes oblidades dels horts
- 1 **12:15h - 13:15h Taller d'horticultura saludable** amb Josep Moret, L'Horta d'en Lluís i La Casa del Reg, per tal de crear un petit jardí i hort urbà a la plaça Sitjar. Activitat oberta a tots els públics
- 1 **12:15h - 13:15h Taller familiar d'empelts** amb Marco Sangiorgio,  d'Arboreco

4 **13:30h - 15:30h DINAR DE TROS I VIATGE GASTRONÒMIC** a càrrec del Col·lectiu Eixarcolant, a la plaça Major.
Limitat a 100 inscripcions. Preu: 15€. Per a reserves, entreu a la web www.firahorticultura.cat

- 1 **15:30h - 17:30h Tallers familiars ininterromputs de caixes niu**, amb Gestió Natural.
- 2 **16:45h - 17:30h Xerrada - col·loqui a La Panera** amb testimonis orals sobre les varietats tradicionals d'horta i fruiters, i el maneig tradicional de l'hort, moderat per Josep Moret
- 1 **17:30h - 18:30h Acte de cloenda** Col·loqui per a l'embelliment del nucli urbà i mostra de flors tradicionals, ornamentals i d'ús gastronòmic, en el marc del procés participatiu "Castellserà, posa't guapa"

A la plaça Sitjar, durant la fira (dissabte de 10h a 20h i diumenge de 10h a 18:30h) hi haurà espai de repòs amb cervesa artesana i tastets per picar.



- 1 **Plaça Sitjar**
(espai fira i tast)
- 2 **La Panera**
(xerrades)
- 3 **Racó d'Antany**
(tallers)
- 4 **Plaça Major**
(dinar de tros)



Sortides etnobotàniques de descoberta de l'entorn: en cada sortida farem un recorregut diferent, tot identificant els elements singulars presents i les plantes oblidades que anem trobant (activitat de pagament / Limitada a 30 places per sortida / Inscripcions i més informació a www.firahorticultura.cat). **El punt de trobada per a totes les sortides és la plaça Sitjar.**



Tallers familiars d'empelts amb Arboreco (activitat de pagament / Limitada a 25 persones per torn / Inscripcions i més informació a www.firahorticultura.cat).



Taller familiar de planter (activitat de pagament / Limitada a 30 persones / Inscripcions i més informació a www.firahorticultura.cat).



Matinal d'intercanvi de llavors / Per participar caldrà omplir una fitxa amb la informació més rellevant de les llavors que volem intercanviar. Si podeu portar feina feta des de casa, en aquell moment serà més dinàmic. Quan us endugueu mostres, volem que tingueu clar la planta que teniu entre mans i els seus secrets. A l'estand del Col·lectiu Eixarcolant, a la plaça Sitjar.